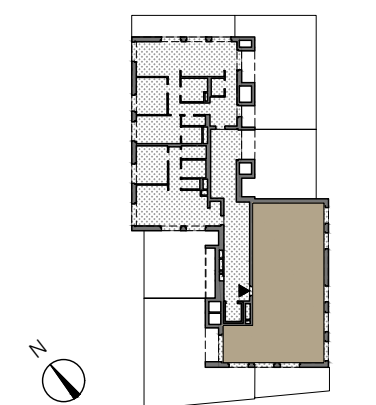




ANSICHT SO



# TOP 35

DACHGESCHOSS

WOHNFLÄCHE: 121.47 m<sup>2</sup>

LOGGIA: 4.61 m<sup>2</sup>

GESAMT: 126.08 m<sup>2</sup>

TERRASSE: 65.80 m<sup>2</sup>

KELLERABTEIL: 2.84 m<sup>2</sup>

ZIMMER: 4

ARCHITEKTUR

**eins** **eins** **einszueins architektur**  
Bayer und Zilker Baukünstler OG  
Kraakauerstraße 19/2, 1020 Wien

EXCLUSIVVERTRIEB

**PIMENT**

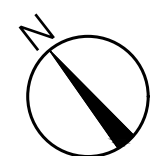
IMMOBILIEN & INVESTMENT

BAUTRÄGER

**athome**  
wohnprojekte + ideen



TOP 35 ▶



1m

31.10.2017

- |     |                    |        |                         |     |                            |
|-----|--------------------|--------|-------------------------|-----|----------------------------|
| EV  | ELEKTROVERTEILER   | AD     | ABGEHÄNGTE DECKE        | AR  | ABSTELLRAUM                |
| MV  | MEDIENVERTEILER    | LRH    | LICHTE RAUMHÖHE         | VR  | VORRAUM                    |
| HV  | HEIZUNGSVERTEILER  | OL     | OBERLICHT H=25cm        | WM  | WASCHMASCHINE              |
| HHK | HANDTUCHHEIZKÖRPER | TW FIX | TEILWEISE FIXVERGLASUNG | ESG | EINSCHIEBENSICHERHEITSGLAS |

WANDFLIESEN  
H= ca. 2,20 m

Unverbindliche Plankopie. Änderungen vorbehalten.  
Die dargestellte Möblierung ist nicht Bestandteil  
des Lieferumfangs und dient nur als Einrichtungsvorschlag.  
Alle dargestellten Gegenstände haben symbolhaften Charakter.