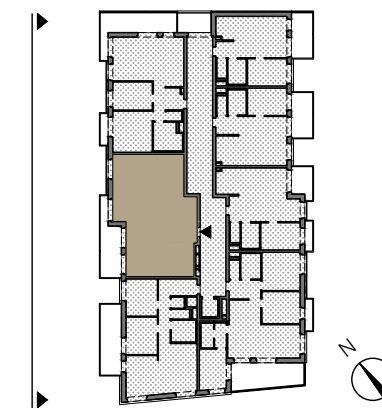




ANSICHT NW



## TOP 30

5. OBERGESCHOSS

WOHNFLÄCHE: 85.81 m<sup>2</sup>

LOGGIA: - m<sup>2</sup>

GESAMT: 85.81 m<sup>2</sup>

BALKON: 13.74 m<sup>2</sup>

KELLERABTEIL: 2.85 m<sup>2</sup>

ZIMMER: 3

ARCHITEKTUR

**eins** **eins** **eins** **architektur**  
Bayer und Zilker Baukünstler OG  
Krakauerstraße 19/2, 1020 Wien

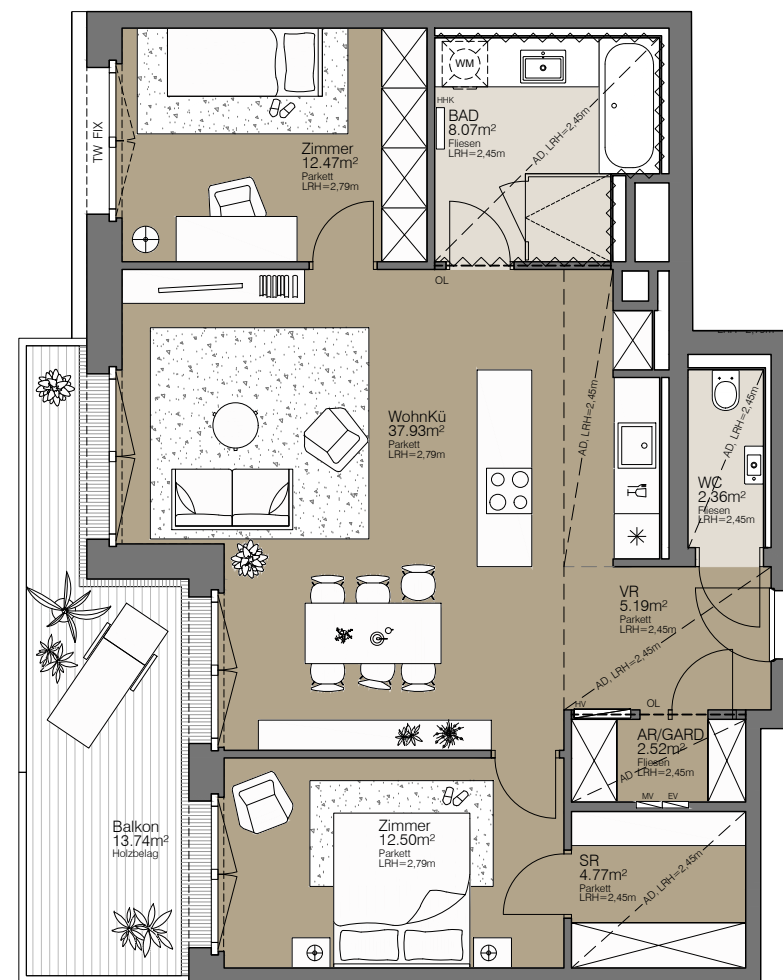
EXCLUSIVVERTRIEB

**PIMENT**

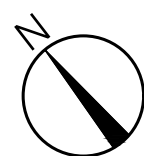
IMMOBILIEN & INVESTMENT

BAUTRÄGER

**athome**  
wohnprojekte + ideen



← TOP 30



1m

31.10.2017

EV ELEKTROVERTEILER  
MV MEDIENVERTEILER  
HV HEIZUNGSVERTEILER  
HHK HANDTUCHHEIZKÖRPER

AD ABGEHÄNGTE DECKE  
LRH LICHTE RAUMHÖHE  
OL OBERLICHT H=25cm  
TW FIX TEILWEISE FIXVERGLASUNG

AR ABSTELLRAUM  
VR VORRAUM  
WM WASCHMASCHINE  
ESG EINSCHIEBENSICHERHEITSGLAS

WANDFLIESEN  
H= ca. 2,20 m

Unverbindliche Plankopie. Änderungen vorbehalten.  
Die dargestellte Möblierung ist nicht Bestandteil  
des Lieferumfangs und dient nur als Einrichtungsvorschlag.  
Alle dargestellten Gegenstände haben symbolhaften Charakter.