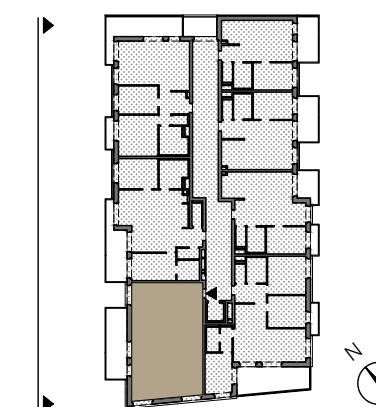




ANSICHT NW



# TOP 29

5. OBERGESCHOSS

WOHNFLÄCHE: 79.15 m<sup>2</sup>

LOGGIA: - m<sup>2</sup>

GESAMT: 79.15 m<sup>2</sup>

BALKON: 15.46 m<sup>2</sup>

KELLERABTEIL: 2.85 m<sup>2</sup>

ZIMMER: 3

ARCHITEKTUR

**eins** **eins** **einszueins architektur**  
Bayer und Zilker Baukünstler OG  
Krakauerstraße 19/2, 1020 Wien

EXCLUSIVVERTRIEB

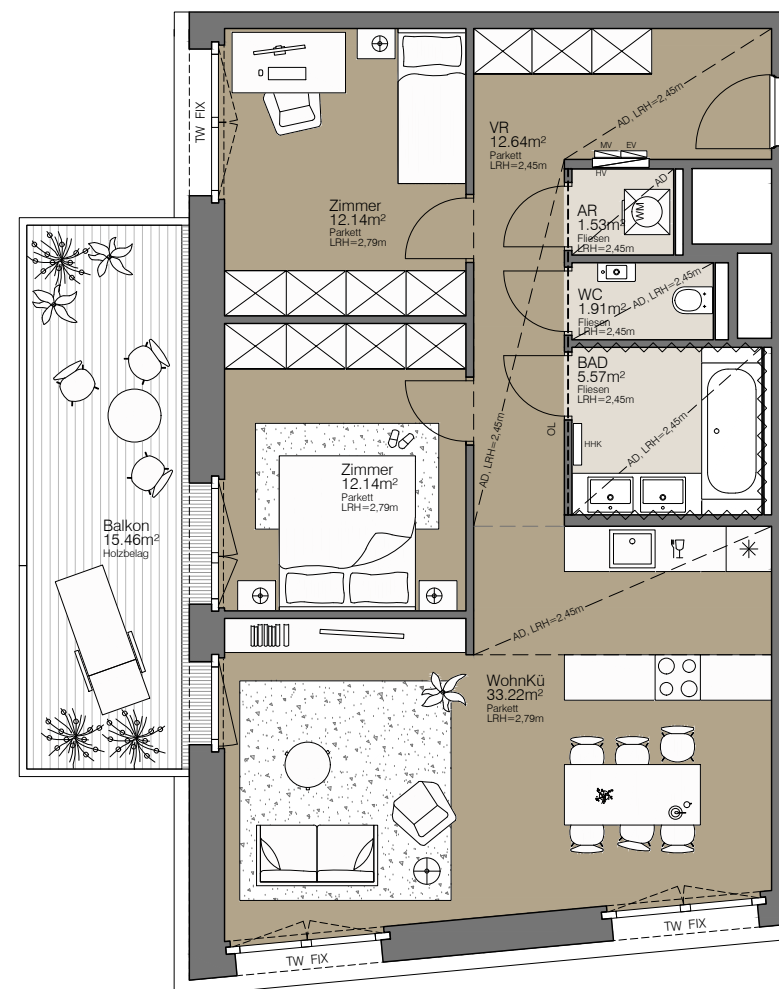
# PIMENT

IMMOBILIEN & INVESTMENT

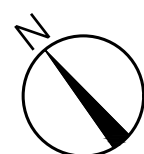
BAUTRÄGER

# athome

wohnprojekte + ideen



◀ TOP 29



1m

31.10.2017

- |     |                    |        |                         |     |                            |
|-----|--------------------|--------|-------------------------|-----|----------------------------|
| EV  | ELEKTROVERTEILER   | AD     | ABGEHÄNGTE DECKE        | AR  | ABSTELLRAUM                |
| MV  | MEDIENVERTEILER    | LRH    | LICHTE RAUMHÖHE         | VR  | VORRAUM                    |
| HV  | HEIZUNGSVERTEILER  | OL     | OBERLICHT H=25cm        | WM  | WASCHMASCHINE              |
| HHK | HANDTUCHHEIZKÖRPER | TW FIX | TEILWEISE FIXVERGLASUNG | ESG | EINSCHIEBENSICHERHEITSGLAS |

~~~~~ WANDFLIESEN  
H= ca. 2.20 m

Unverbindliche Plankopie. Änderungen vorbehalten.  
Die dargestellte Möblierung ist nicht Bestandteil  
des Lieferumfangs und dient nur als Einrichtungsvorschlag.  
Alle dargestellten Gegenstände haben symbolhaften Charakter.