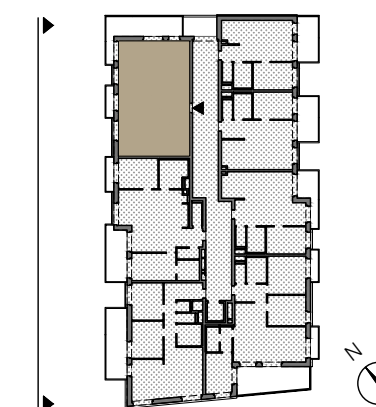




ANSICHT NW



TOP 24

4. OBERGESCHOSS

WOHNFLÄCHE: 80.36 m²

LOGGIA: - m²

GESAMT: 80.36 m²

BALKON: 20.36 m²

KELLERABTEIL: 3.69 m²

ZIMMER: 3

ARCHITEKTUR

eins **eins** **eins** **architektur**
Bayer und Zilker Baukünstler OG
Krakauerstraße 19/2, 1020 Wien

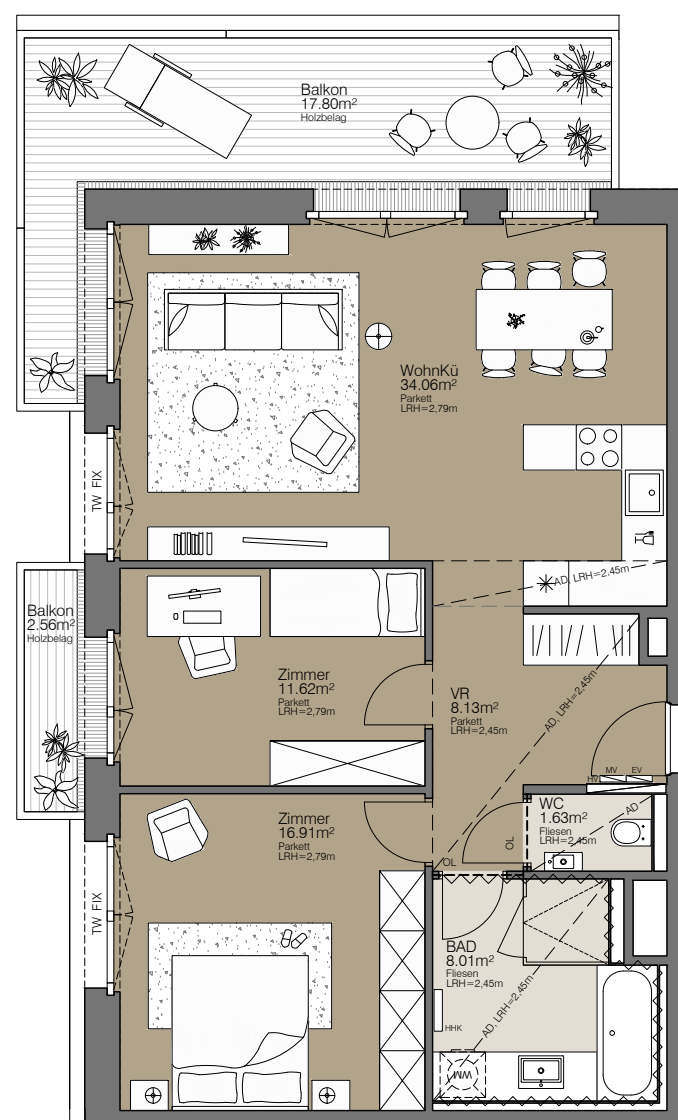
EXCLUSIVVERTRIEB

PIMENT

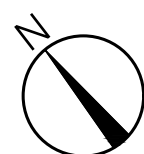
IMMOBILIEN & INVESTMENT

BAUTRÄGER

athome
wohnprojekte + ideen



← TOP 24



1m



31.10.2017

- | | | | | | |
|-----|--------------------|--------|-------------------------|-----|----------------------------|
| EV | ELEKTROVERTEILER | AD | ABGEHÄNGTE DECKE | AR | ABSTELLRAUM |
| MV | MEDIENVERTEILER | LRH | LICHTE RAUMHÖHE | VR | VORRAUM |
| HV | HEIZUNGSVERTEILER | OL | OBERLICHT H=25cm | WM | WASCHMASCHINE |
| HHK | HANDTUCHHEIZKÖRPER | TW FIX | TEILWEISE FIXVERGLASUNG | ESG | EINSCHIEBENSICHERHEITSGLAS |

WANDFLIESEN
H= ca. 2,20 m

Unverbindliche Plankopie. Änderungen vorbehalten.
Die dargestellte Möblierung ist nicht Bestandteil
des Lieferumfangs und dient nur als Einrichtungsvorschlag.
Alle dargestellten Gegenstände haben symbolhaften Charakter.