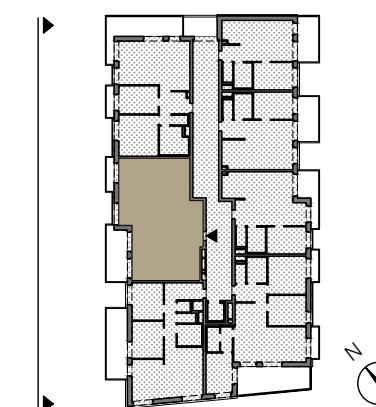




ANSICHT NW



# TOP 23

4. OBERGESCHOSS

WOHNFLÄCHE: 85.81 m<sup>2</sup>

LOGGIA: 7.08 m<sup>2</sup>

GESAMT: 92.89 m<sup>2</sup>

BALKON: 7.36 m<sup>2</sup>

KELLERABTEIL: 3.01 m<sup>2</sup>

ZIMMER: 3

ARCHITEKTUR

**eins** **eins** **einszueins architektur**  
Bayer und Zilker Baukünstler OG  
Krakauerstraße 19/2, 1020 Wien

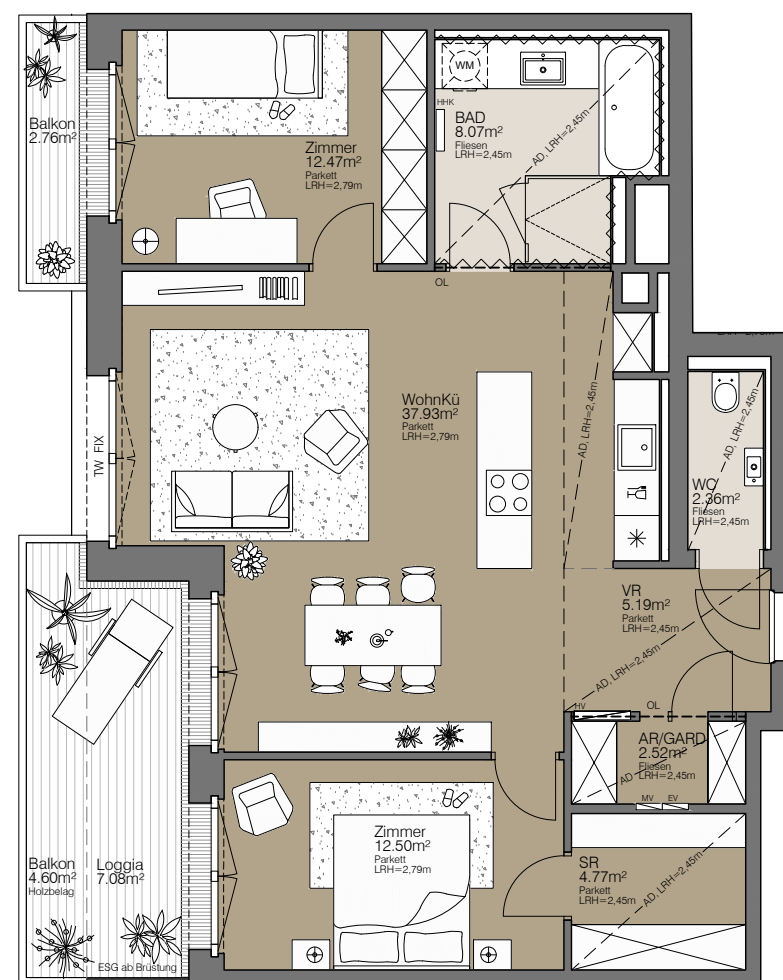
EXCLUSIVVERTRIEB

# PIMENT

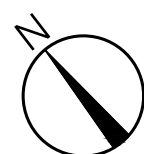
IMMOBILIEN & INVESTMENT

BAUTRÄGER

**athome**  
wohnprojekte + ideen



← TOP 23



1m

31.10.2017

- |     |                    |        |                         |     |                            |
|-----|--------------------|--------|-------------------------|-----|----------------------------|
| EV  | ELEKTROVERTEILER   | AD     | ABGEHÄNGTE DECKE        | AR  | ABSTELLRAUM                |
| MV  | MEDIENVERTEILER    | LRH    | LICHTE RAUMHÖHE         | VR  | VORRAUM                    |
| HV  | HEIZUNGSVERTEILER  | OL     | OBERLICHT H=25cm        | WM  | WASCHMASCHINE              |
| HHK | HANDTUCHHEIZKÖRPER | TW FIX | TEILWEISE FIXVERGLASUNG | ESG | EINSCHIEBENSICHERHEITSGLAS |

WANDFLIESEN  
H= ca. 2.20 m

Unverbindliche Plankopie. Änderungen vorbehalten.  
Die dargestellte Möblierung ist nicht Bestandteil  
des Lieferumfangs und dient nur als Einrichtungsvorschlag.  
Alle dargestellten Gegenstände haben symbolhaften Charakter.