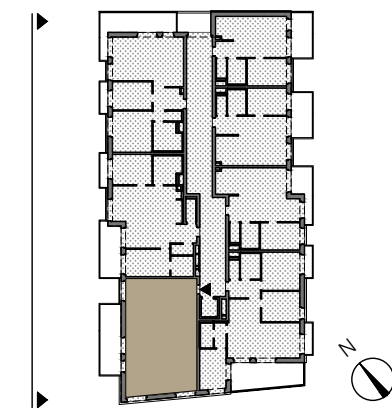




ANSICHT NW



## TOP 22

### 4. OBERGESCHOSS

WOHNFLÄCHE: 79.15 m<sup>2</sup>

LOGGIA: 9.71 m<sup>2</sup>

GESAMT: 88.86 m<sup>2</sup>

BALKON: 5.75 m<sup>2</sup>

KELLERABTEIL: 2.91 m<sup>2</sup>

ZIMMER: 3

ARCHITEKTUR

**eins** **eins** **eins** **architektur**  
Bayer und Zilker Baukünstler OG  
Krakauerstraße 19/2, 1020 Wien

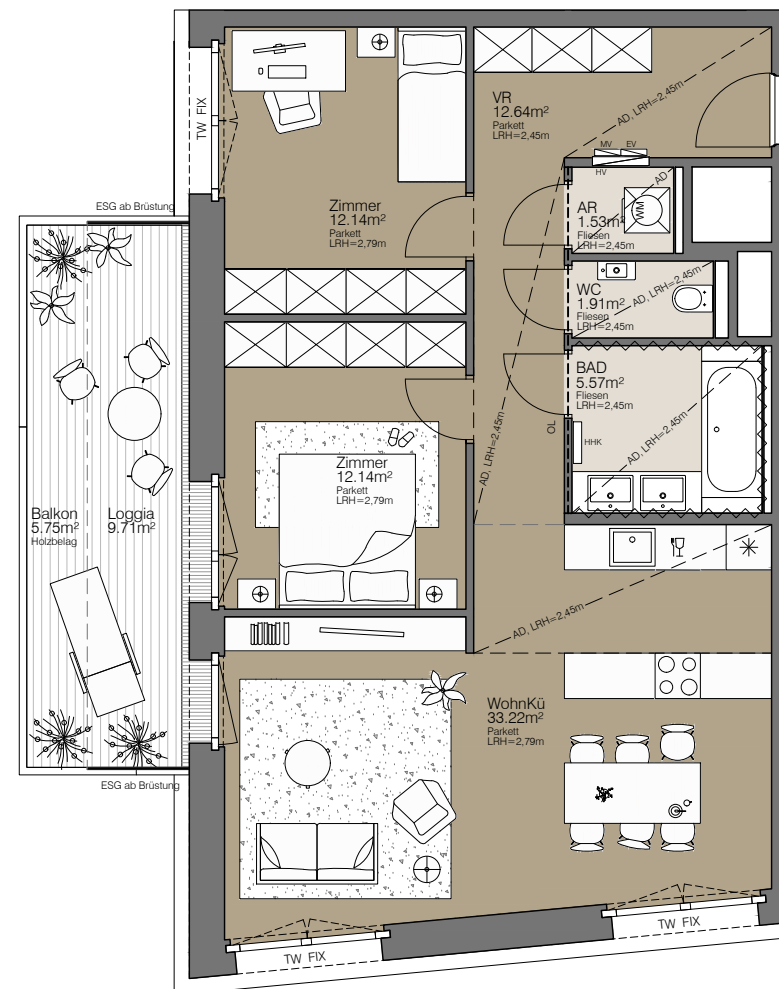
EXCLUSIVVERTRIEB

**PIMENT**

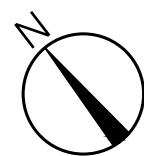
IMMOBILIEN & INVESTMENT

BAUTRÄGER

**athome**  
wohnprojekte + ideen



◀ TOP 22



1m

31.10.2017

EV	ELEKTROVERTEILER	AD	ABGEHÄNGTE DECKE	AR	ABSTELLRAUM
MV	MEDIENVERTEILER	LRH	LICHTE RAUMHÖHE	VR	VORRAUM
HV	HEIZUNGSVERTEILER	OL	OBERLICHT H=25cm	WM	WASCHMASCHINE
HHK	HANDTUCHHEIZKÖRPER	TW FIX	TEILWEISE FIXVERGLASUNG	ESG	EINSCHIEBENSICHERHEITSGLAS

~~~~~ WANDFLIESEN  
H= ca. 2.20 m

Unverbindliche Plankopie. Änderungen vorbehalten.  
Die dargestellte Möblierung ist nicht Bestandteil  
des Lieferumfangs und dient nur als Einrichtungsvorschlag.  
Alle dargestellten Gegenstände haben symbolhaften Charakter.