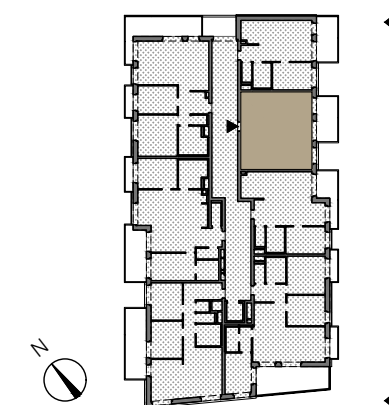




ANSICHT SO



TOP 12

2. OBERGESCHOSS

WOHNFLÄCHE: 53.68 m²

LOGGIA: 6.48 m²

GESAMT: 60.16 m²

BALKON: 3.84 m²

KELLERABTEIL: 2.33 m²

ZIMMER: 2

ARCHITEKTUR

eins **eins** **einszueins architektur**
Bayer und Zilker Baukünstler OG
Krakauerstraße 19/2, 1020 Wien

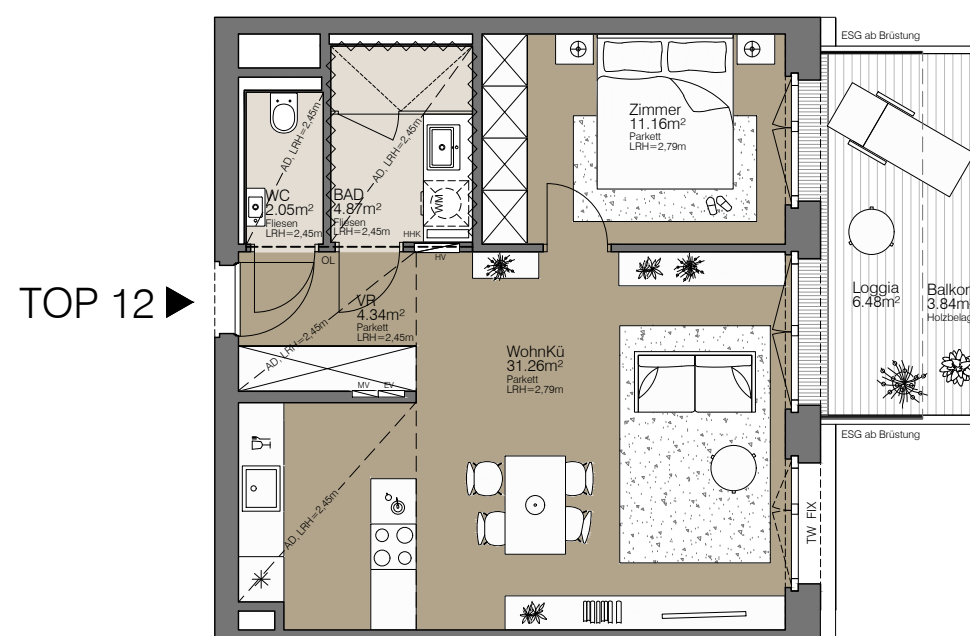
EXCLUSIVVERTRIEB

PIMENT

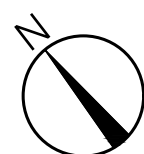
IMMOBILIEN & INVESTMENT

BAUTRÄGER

athome
wohnprojekte + ideen



TOP 12 ▶



1m

31.10.2017

- | | | | | | |
|-----|--------------------|--------|-------------------------|-----|----------------------------|
| EV | ELEKTROVERTEILER | AD | ABGEHÄNGTE DECKE | AR | ABSTELLRAUM |
| MV | MEDIENVERTEILER | LRH | LICHTE RAUMHÖHE | VR | VORRAUM |
| HV | HEIZUNGSVERTEILER | OL | OBERLICHT H=25cm | WM | WASCHMASCHINE |
| HHK | HANDTUCHHEIZKÖRPER | TW FIX | TEILWEISE FIXVERGLASUNG | ESG | EINSCHIEBENSICHERHEITSGLAS |

WANDFLIESEN
H= ca. 2.20 m

Unverbindliche Plankopie. Änderungen vorbehalten.
Die dargestellte Möblierung ist nicht Bestandteil
des Lieferumfangs und dient nur als Einrichtungsvorschlag.
Alle dargestellten Gegenstände haben symbolhaften Charakter.